

Organisation et fonctionnement de la Direction des Systèmes d'Information et du Numérique

GHT Plaine de France

Diffusion à tous les services du GHT

14/11/2023

Vous avez une demande : Principes de base

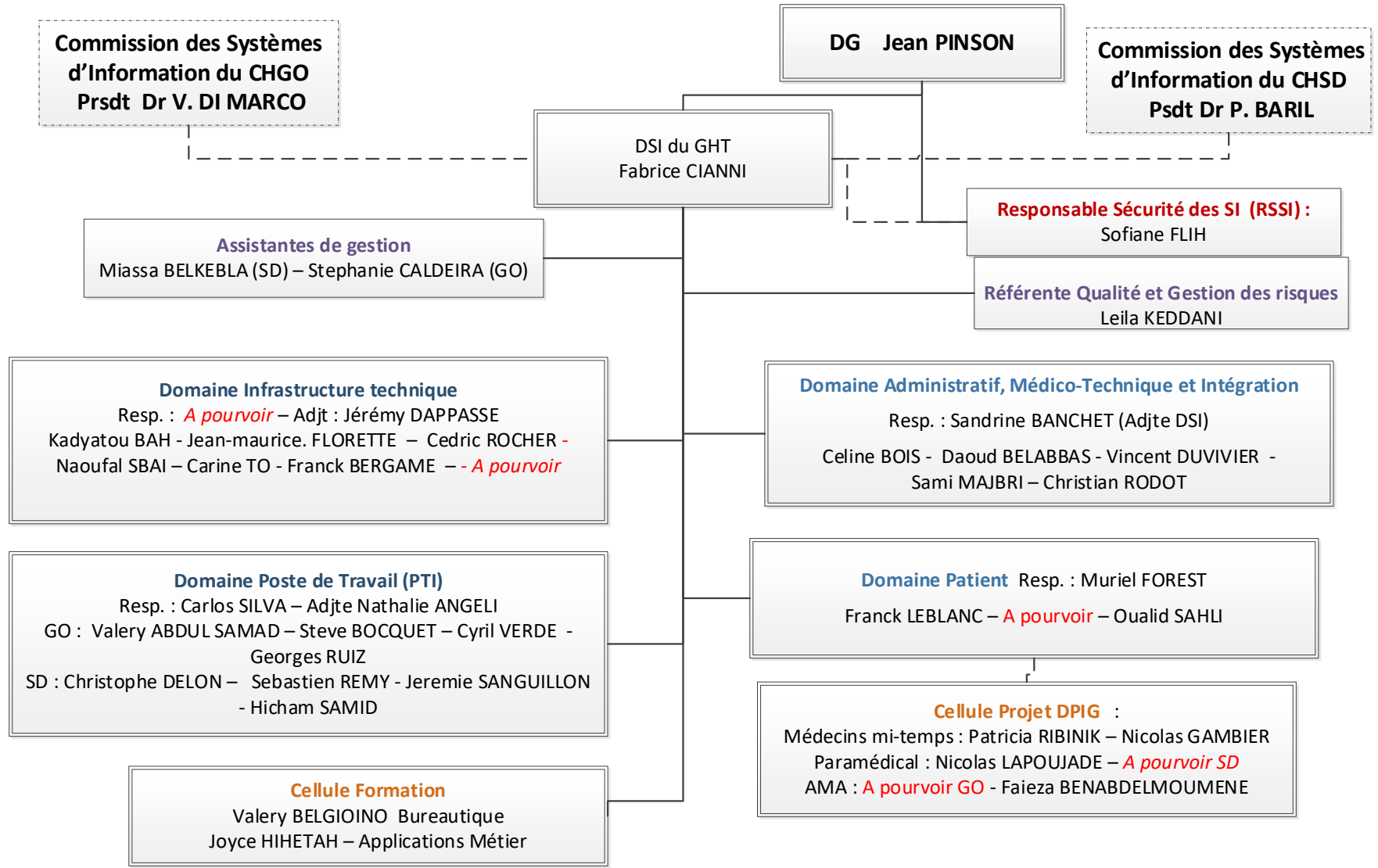
- Vos demandes de dépannage ou de nouveaux moyens⁽¹⁾ passent prioritairement par **[l'outil de gestion de maintenance \(GMAO\) IWS](#)** afin de ne pas bloquer les lignes d'appel à la hot line réservées aux urgences vitales.
- En cas d'urgence vitale, c'est-à-dire un dysfonctionnement mettant en risque le soins des patients vous pouvez appeler la hot line qui saisira votre demande pour traitement dans les meilleurs délais possibles (demandez votre numéro d'intervention pour votre suivi par la suite) : **Gonesse : 29 90 / St Denis : 32 00**
- Pour tout projet ayant un impact financier > 10 K€ ou conséquent en termes de prise en charge il vous sera demandé de détailler la demande via notre **[fiche projet](#)**. Un chef de projet du domaine concerné pourra vous accompagner pour la compléter.

Attention : Ne pas valider des choix de solutions qui doivent intégrer notre SI ⁽²⁾ sans avoir pris en compte nos pré-requis dans la spécification des besoins auprès des fournisseurs potentiels (cf **[fiche projet](#)**) et nous avoir intégré dans le processus de choix.

Nous sommes saturés de mail et ne pouvons plus gérer correctement vos demandes par ce biais. Les mises en destinataire ou en copie en nombre sont contre productives. Cela pollue la planète et fait perdre du temps à tout le monde. Seul un retour formel garantie la bonne prise en compte d'une demande.

(1) PC, portables, imprimantes, espace disque, accès a des applis existantes, équipements spécifiques, nouvelles applications...

(2) Interfaces, sauvegardes, stockage, accès aux identités, mvmts, retours de resultats etc etc



Détail par domaines et type de demande

	GHT Plaine de France	
	ST DENIS	GONESSE
<i>Standard général</i>	01.42.35.61.40	01.34.53.21.21
Organisation et Stratégie générale - Schéma Directeur – Sécurité - Plans d'actions (PPI) - Suivi budgétaire		
DSI / référents de site	F. CIANNI / S. BANCHET (SD) - M. FOREST (GO)	
Assistants et gestionnaires	Miassa BELKEBLA poste : 61 43	Stephanie CALDEIRA poste : 24 54
Demandes de dépannage (Hot line) et remplacements ou nouveaux équipements bureautiques		
Responsable bureautique	Carlos SILVA postes : 399 83 (SD) – 107592 (GO)	
Hot line	32 00	29 90
Documentation et échanges avec la DSIN		
<p><i>Nous ne traitons pas les demandes par mail : Privilégier pour vos demandes l'échange par la GMAO IWS</i></p> <p><i>Une équipe Teams est dédiée aux échanges avec les utilisateurs et au suivi de vos projets</i></p> <p><i>Nos présentations sont sur l'intranet dans notre rubrique: Cliquez ici</i></p>		